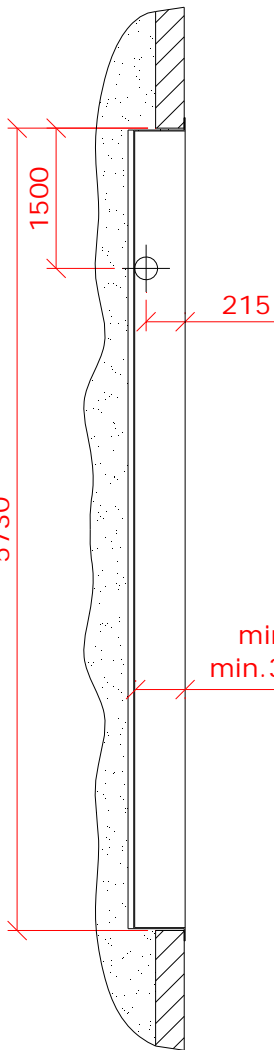


with cassette BICC,
 mit Kassette BICC,
 met cassette BICC

A - A

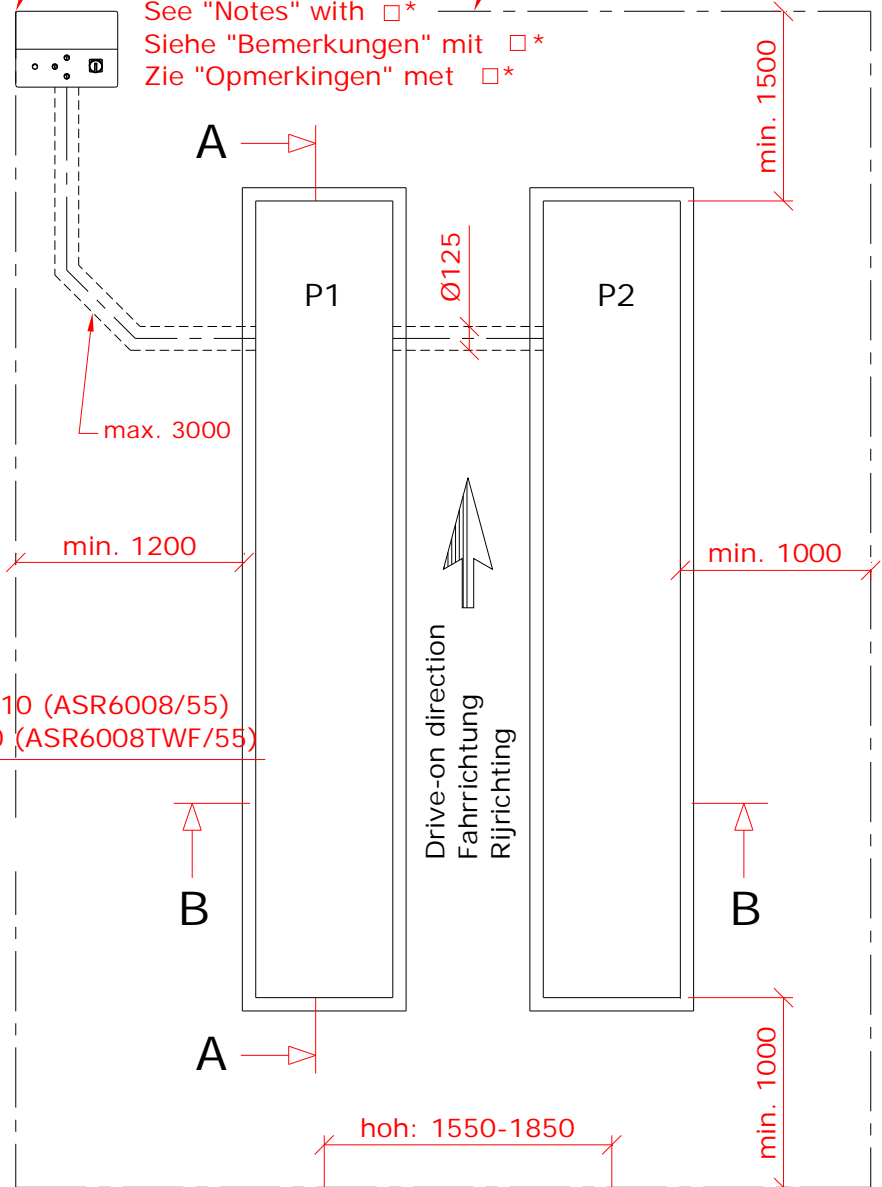
cutting measure
 Schneiden Maßnahme
 zaagmaat
 5730



400V 3ph + 0 + randaarde
 (5-aderig) afzekerwaarde: 16A
 Perslucht: 4-8bar Ø6mm

Space requirement
 Notwendiger Raum
 Vereiste ruimte

See "Notes" with □*
 Siehe "Bemerkungen" mit □*
 Zie "Opmerkingen" met □*



min. 310 (ASR6008/55)
 min. 340 (ASR6008TWF/55)

B

B

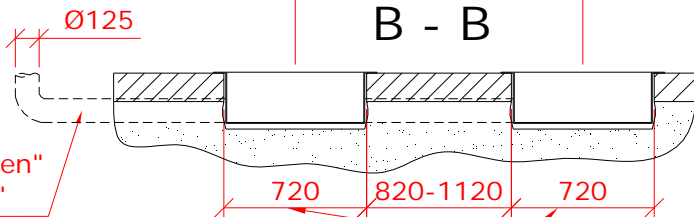
A

A

hoh: 1550-1850

B - B

See "Notes"
 Siehe "Bemerkungen"
 Zie "Opmerkingen"



cutting measure
 Schneiden Maßnahme
 zaagmaat

Notes

- * 230-400V 3Ph + earth.
- * The motor power is 2,6kW.
- * Extra 230V 1Ph.
- Pneumatic feed: 4-8 bar.
- PVC Bends 2x45°, Ø125.
- All angles of pit 90°.
- Bottom of pit spiritlevel and flat, min. 200 mm from each side.
- Floor of min. concrete quality of 42,5 kg/cm² and according local laws.
- * Centre operationbox - corner of lift between 800 and 3000 mm = hose length
- The closed build-in cassette (BICCG) hangs on the upper side of the floor. The lift with a maximum load of 6000 kg is to be placed in the cassette (BICCG)
(standard, extra distance means extra charge).
- Extra installation costs in consequence of deviate of this drawing, means extra charge.**

with cassette BICC,
mit Kasette BICC,
met cassette BICC

Bemerkungen

- * 230-400V 3Ph + Erde.
- * Die Motorleistung ist 2,6kW.
- * Zusätzlich 230V 1Ph.
- Pneumatische versorgung: 4-8 bar.
- PVC Biegung 2x45°, Ø125.
- Alle Winkel der Grube 90°.
- Boden der Grube waagrecht und flach, min. 200 mm vom jeder Seite.
- Fussboden mit min. Beton Quality von 42,5 kg/cm² und nach Lokalgesetzen.
- * Mittelpunkt Schaltkasten - Ecke Hebebühne zwischen 800 und 3000 mm = Rohrlänge
(Standard, größere Abstand bedeutet Preis aufschlag).
- Die geschlossene Einbaukassette (BICCG) wird aufgehängt an der oberen Seite der Estrich
Die Hebebühne mit einer maximalen Last von 6000 kg kommt in der Kassette (BICCG) zu stehen
- Extra Installationskosten infolge Abweichen dieser Zeichnung bedeutet Preis aufschlag.**

Opmerkingen

- * 230-400V 3Ph + aarde.
- * Het motorvermogen is 2,6 kW
- * Extra 230V 1Ph.
- Perslucht: 4-8 bar.
- PVC bochten 2x45°, Ø125.
- Alle hoeken van put 90°.
- Bodem van put waterpas en vlak, min. 200 mm vanaf elke zijde.
- Vloer met min. beton kwaliteit van 42,5 kg/cm² en volgens de lokale wetten.
- * Hart besturingkast - hoek van hefbrug tussen 800 en 3000 mm = pijplengte
(standaard, grotere afstanden is meerprijs)
- De gesloten inbouwcassette (BICCG) wordt opgehangen aan de bovenkant van de vloer
De hefbrug met een maximale last van 6000 kg komt in de cassette (BICCG) te staan
- Extra installatiekosten als gevolg van afwijkingen van deze tekening betekent meerprijs.**

